

Городской
образовательный проект
«Добрый город»

Выпуск №5

Садово-парковая
скульптура

МБДОУ – детский сад № 29
Руководитель: Фатыхова О.В.



Октябрь-декабрь 2021

**Садово-парковая
скульптура,
как компонент
ландшафтного
дизайна**



**Консультация для
родителей
(развиваемся вместе)**

Садово-парковая скульптура — разновидность пластики, которая предназначена для отделки садов и парков.

Может иметь как декоративный, пропагандистский, обучающий, так и мемориальный характер.

Имеет давнюю и устойчивую традицию в искусстве.



Небольшие современные архитектурные формы являются одним из самых главных элементов оформления в ландшафтном дизайне.

А самым изящным из них по праву считается – садово-парковая скульптура.



Садово-парковая скульптура способна во много раз повысить эстетический уровень пространства.

Аккуратный, хорошо обустроенный сад является произведением искусства сам по себе. А скульптура может дополнить и сделать его еще более своеобразным и привлекательным.



Главное условие красоты – это гармония садовой скульптуры с окружающим ее ландшафтом.



Наряду с эстетическим воздействием на человека садово-парковая скульптура оказывает еще и психологическое.



Выбор скульптурных произведений для сада диктуется дизайнером, оформляющим ландшафт или художественным вкусом владельца.



Одни из самых неудачных садово-парковых скульптур.



Наибольшей популярностью, в настоящее время, пользуются классические скульптуры. Так же большой популярностью пользуются античные колонны, портики и арки.

Конечно, не стоит забывать о современных героях. Из камня или дерева могут быть вырезаны герои отечественных или зарубежных фильмов и мультфильмов.



Конечно же нельзя превращать свой сад в “выставку” скульптурных произведений.



Материалы, из которых делают скульптуру.

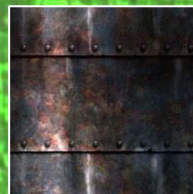
Гипс



Дерево



Металл



Проволока



Кустарники



Скульптуры из гипса начали делать очень давно. Особенно популярны были гипсовые статуи в Древней Греции.

Гипс:

- экологичен
- безопасен
- податлив
- долговечен



*Недостаток один:
если вы его уроните,
то он непременно
разобьется.*

Гипсовая
скульптура



«Парк поведения»



Дерево является самым любимым материалом русских скульпторов.

Резьба по дереву – это форма творчества, которая наиболее доступна, пластична и относительно дешёвая. Используют различные виды дерева.

Скульптура, сделанная из дерева, требует постоянного ухода. Такое изделие нужно мыть и натирать воском.

Недостаток деревянной скульптуры – ее недолговечность. Древесина поглощает влагу и уязвима для насекомых и переносимых по воздуху грибов, она может быстро разрушаться.



Деревянная скульптура



Первые садово-парковые скульптуры из **металла** появились еще в XIII веке. Причудливые изваяния из металла можно было встретить во дворцах царей и шейхов.

Еще одна распространенная тема в садово-парковой скульптуре – это изображения животных. Особенно часто можно встретить кованые скульптуры в виде оленей, медведей, волков и лошадей.

Основная задача художника состоит в том, чтобы заставить тяжелую скульптуру «говорить о себе, что она легкая».





Металлическая
скульптура



Проволока – чрезвычайно податливый скульптурный материал, способный представить и воздушную невесомость и жёсткую силу. Благодаря лёгкости её используют для изготовления изящных ювелирных изделий, декоративных украшений для дома или крупных конструкций.

Материал позволяет создавать как двухмерные, так и трехмерные фигуры и целые композиции.



Проволоку можно использовать разной фактуры материала (медь, алюминий, сталь и т.д.), разного цвета, а также разного "веса" скульптуры.

Проволочная
скульптура



Топиар (от греч.- „место,,)-кустарниковая скульптура. Это фигурная стрижка деревьев и кустарников. Одно из старейших садово-парковых искусств. Мастера топиара могут придавать растениям различные формы.

В период Ренессанса в Европе стали появляться сады, в которых растения были выполнены в форме куба, шара, пирамиды, модели деревьев, формы, изображающие людей, животных и другие объекты.

Во многих случаях для создания садовой скульптуры используют каркас из оцинкованной проволоки или каркас из кручёной сетки.



Топиар-
скульптура



Мульт-скульптура- это персонажи мультфильмов.

Они демонстрируют ребёнку самые разные способы взаимодействия с окружающим миром. Формируют у ребёнка первичные представления о добре и зле, эталоны хорошего и плохого поведения.

Пример добрых героев имеет огромное воспитательное значение. Они научат ребёнка дружить и сочувствовать, помогать товарищам и защищать слабого, быть щедрым и великодушным, любить родителей и бабушку с дедушкой, покажут выход из многих непростых ситуаций, избавят от детских страхов.



Мульти-скульптура.





До новых встреч!

