

Организация и методика проведения прогулки в ДОО.

Особенности организации двигательной активности в зимний период.



Составитель:
Фатыхова
Ольга Вячеславовна,
воспитатель I КК

Значение прогулки в развитии детей дошкольного возраста.

Требования к организации прогулки.

Регламент прогулки по СанПиН.

Структура прогулки.

Избежание травматизма.

Двигательная активность.

Особенности организации в зимний период.



Значение прогулки в развитии детей дошкольного возраста.

Прогулка - обязательный элемент режима дня.
Основная задача педагогической работы воспитателя на прогулке состоит в обеспечении для детей деятельности:

-активной

-содержательной

-разнообразной

-интересной



Правильно организованные и продуманные прогулки помогают осуществлять задачи всестороннего развития детей.

Требования к организации прогулки.

Во время прогулки в полной мере должны реализовываться воспитательно-образовательные задачи:

-Оздоровление детей.

-Физическое развитие.

-Развитие самостоятельности.

-Расширение кругозора.

-Ознакомление с окружающим миром.

-Воспитание эстетических чувств, культуры поведения.



При планировании прогулки воспитатель должен учитывать множество разнообразных факторов:

-погодные условия



-наличие инвентаря и соответствующего оборудования



-возраст и контингент детей



-предыдущие занятия в группе и многое другое



Регламент прогулки по СанПиН.

Санитарно-эпидемиологические
правила и нормативы

СанПин 2.4.1.3049-13



Время, отведенное на прогулки, должно строго соблюдаться.

Зимние прогулки

Дети до 4 лет

До -15

Скорость ветра
до 15км.ч.

Зимние прогулки

Дети 5-7 лет

До -20

Скорость ветра
до 15км.ч.

-Время выхода на прогулку каждой возрастной группы определяется режимом воспитания и обучения.



Горка

Возраст	Высота	Длина ската	Ширина	Бортики	Горизонтальная площадка	Ступеньки (ширина) (посыпана песком)
Младший	1м	5-6м	90-100см	20-30см	1.5*2м	20-25см
Средний						
Старший	От 1.5-2м	6м. и более	90-100см	20-30см	1.5*2м	20-25см



Катки и ледяные дорожки

Возраст	Ширина	Длина
Младший	50см	4м
Старший	40см	4-8м

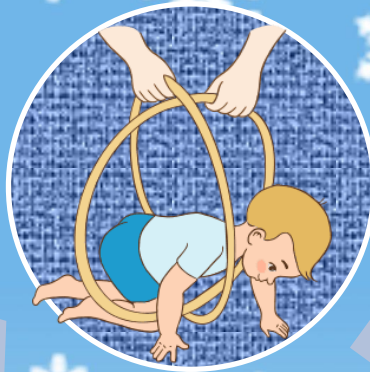


Снежные постройки

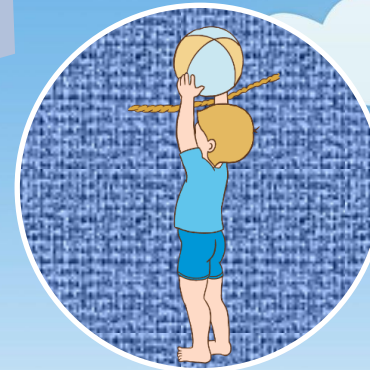


Группы снежных фигур

– фигуры для закрепления навыков равновесия.



– фигуры для упражнений в метании.



– фигуры для подлезания.



– фигуры для прыжков, перешагивания.



Структура прогулки.

Наблюдение.

-

живая и неживая природа

Подвижные
игры.

-

2-3 игры большой подвижности, 2-3 игры малой и средней подвижности, игры на выбор детей, дидактические игры и др.

Индивидуальная
работа.

-

развитие движений, физических качеств, беседы, повторение стихов

Труд.

-

на участке, на территории
ДОУ

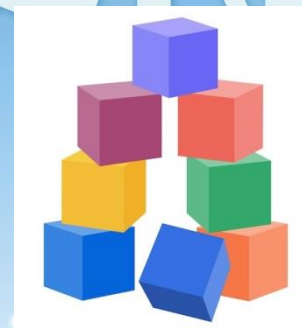
Самостоятельная
деятельность.

-

игровая, трудовая,
совместная



Избежание травматизма.



Двигательная активность.



Необходимо предусмотреть равномерное чередование спокойной и двигательной деятельности, распределение физической нагрузки.



Время проведения подвижных игр





Разновидность подвижных игр

Игры-эстафеты

Сюжетно-подвижные игры

Игры с элементами спорта

Народные игры

Хороводные игры

Спортивные упражнения



Особенности организации прогулки в зимний период

Одежда



Тематика

Для детей 5-6 лет дополнительно организуются игры: катание на санках, ходьба на лыжах, прогулки – походы в ближайший зимний лес длительностью от 1,5 до 2 часов на дистанцию 2,5 - 3км. в сопровождении 2 взрослых: 2 воспитателя; воспитатель и помощник воспитателя; воспитатель и родитель.



Мотивация



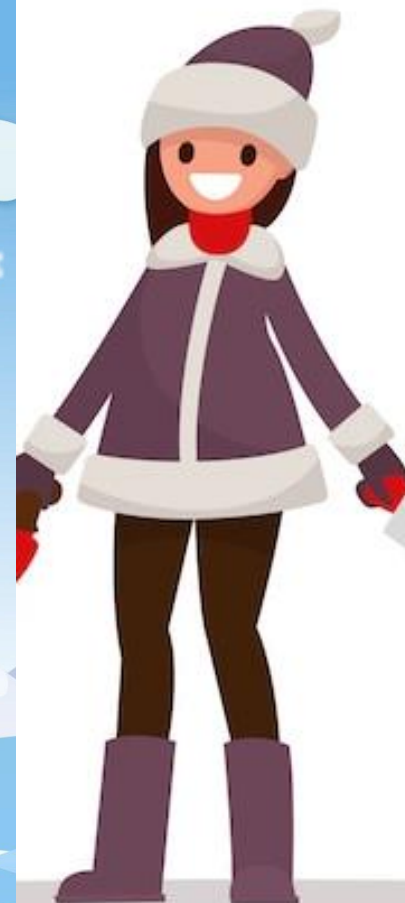
Условия



Интенсивность

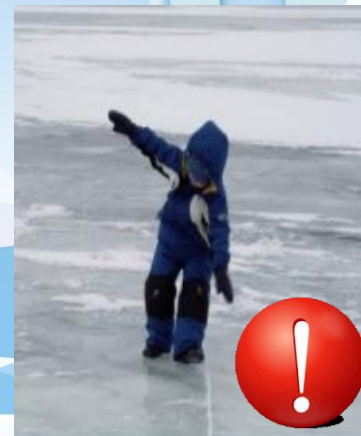


Самозанятость



Безопасность

(сосульки, ограждения, тротуар, проезжая часть, мороз, водоёмы)



Роль воспитателя



Заклучение



До новых встреч

