



**Полхов-
Майданская
роспись**

Мотивы и орнаменты

Основные мотивы росписи – птицы, животные, цветы (мак, роза, ромашка, тюльпан, шиповник). Сюжетная роспись тоже встречается, в основном мастера изображают сельский пейзаж: река, домики, мельница на берегу и церквушка.

Узнают полхово-майдановскую роспись по красным цветкам, крупным, ярким, еще не распустившимся. Это не единственный сюжет, но он в большей степени ассоциируется с промыслом.

В основном используются
два варианта росписи, это
пейзажный мотив и
растительный орнамент



Изделия этого промысла делятся на два вида

Игрушки-тарарушки

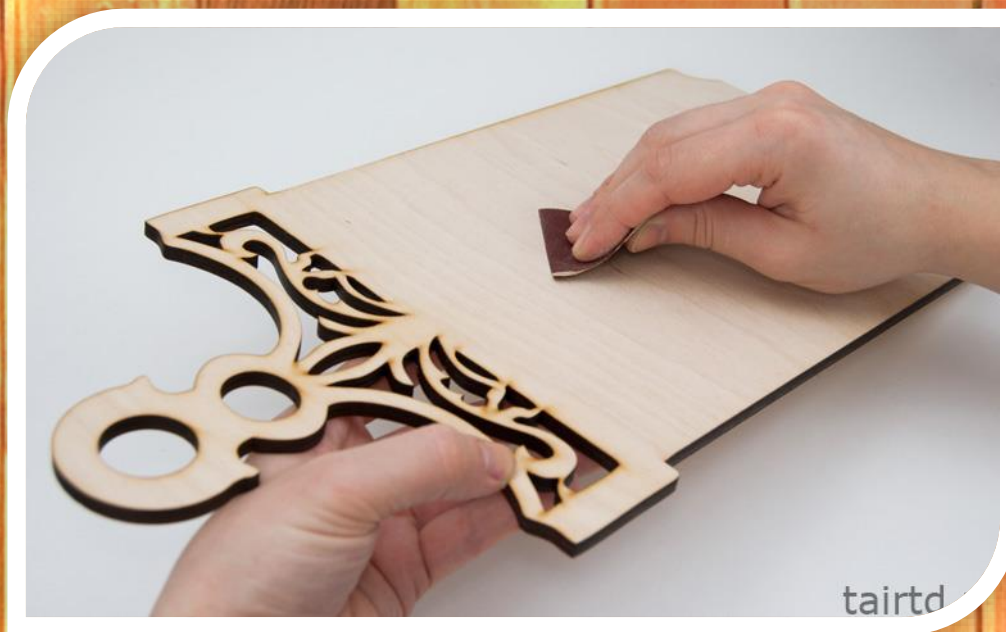


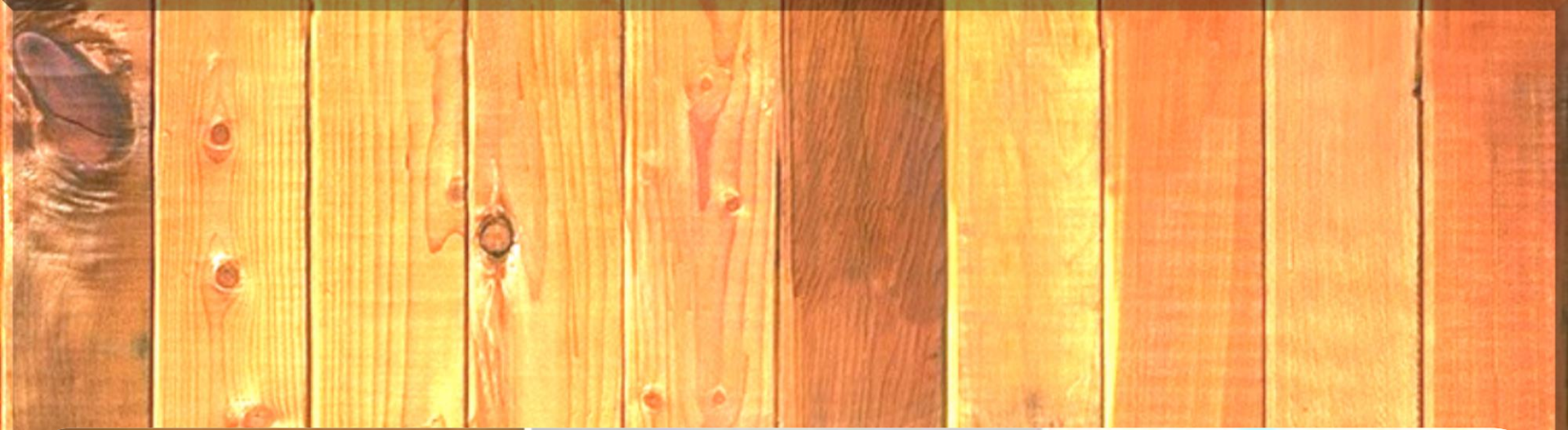
Традиционная русская
посуда и шкатулки



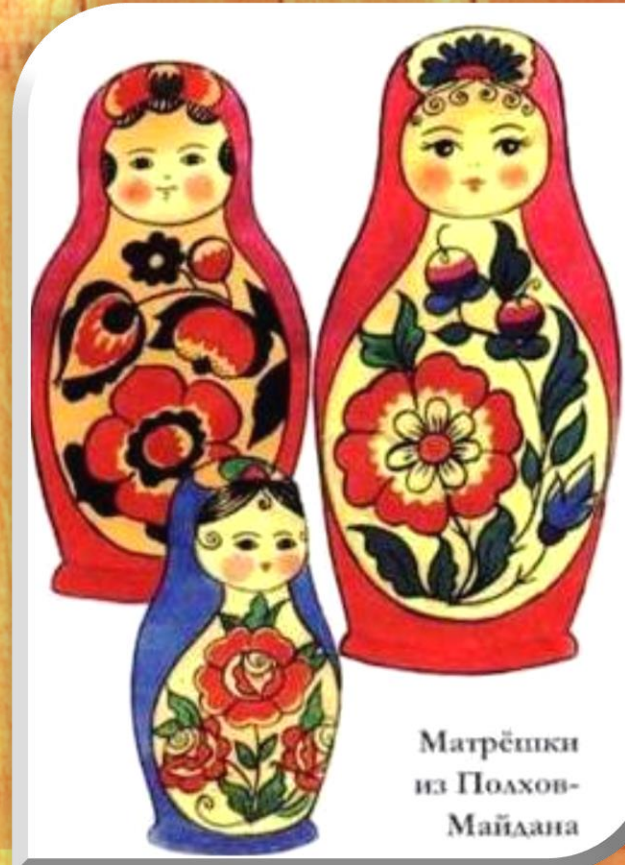
Перед росписью изделия проходят специальную подготовку:

Поверхность изделия тщательно шлифуют (делают гладкой), затем покрывают крахмальным клейстером (чтобы краски не расплывались)





- Изделия носят преимущественно сувенирный характер. Среди игрушек-сувениров большое место занимает полхов-майданская матрешка .



Матрёшки
из Полхов-
Майдана

Эту матрешку можно сразу узнать по необычной форме головы, удлинённому силуэту . У неё нет таких конкретных деталей, как руки, они как будто спрятаны под фартук. Лицо обрамляют «кудри». Нет линии сарафана и привычного платка с узелком, на голове «полушалок» спадающий на плечи с крупным цветком . Роспись условного фартука заключена в овал спускающийся от лица.



Мастера выработали свой, особый стиль декоративной цветочной росписи. Они стремятся так украсить свою матрешку, чтобы цветы, ягоды и листья в черном контуре сплошным ковром закрыли ее фигурку спереди



Полхов Майдан – роспись и ее уникальные черты:

в выборе цветов доминирует следующее сочетание – желтый плюс темно-синий, зеленый и холодный красный;

самый распространенный цветок росписи – роза,
она предстает на изделиях в разных вариациях;
приоритетный фон для орнамента – желтый,
рисунок имеет черный, четко очерченный контур.

ЭЛЕМЕНТЫ РОСПИСИ



ЦВЕТЫ

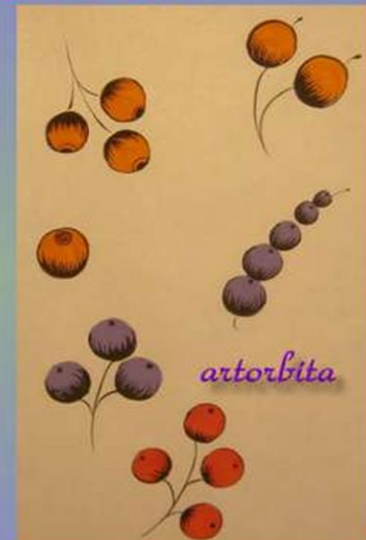


ЯГОДКИ

ЭЛЕМЕНТЫ РОСПИСИ



ЦВЕТЫ



ЯГОДКИ

